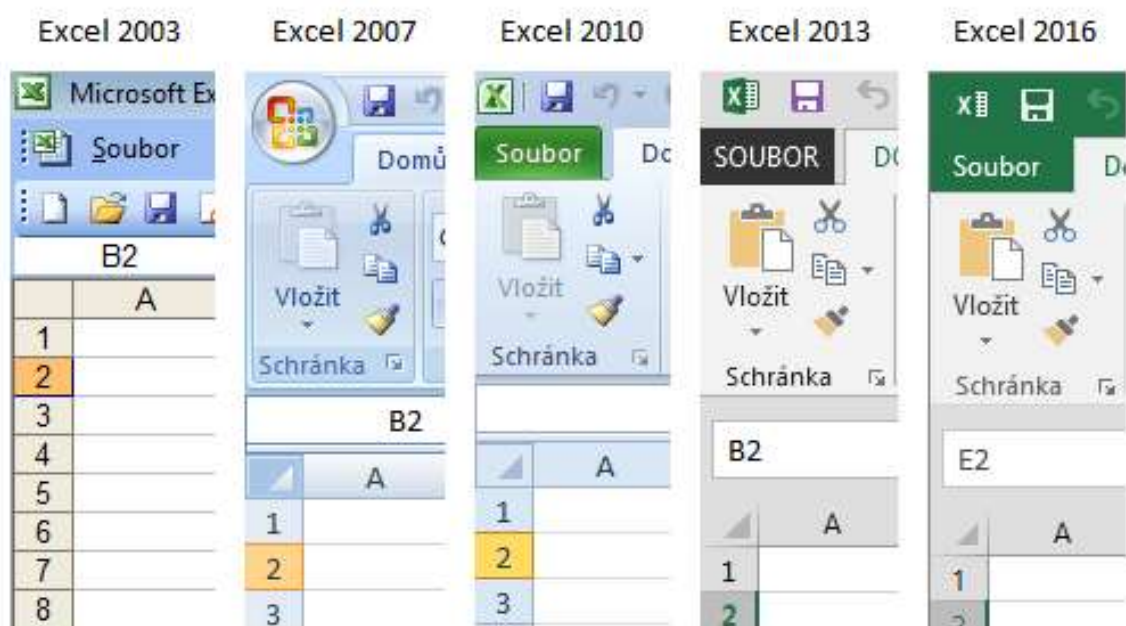


1. Kde zjistím, jakou mám verzi Excelu?
2. Excel mi hlásí, že jsou makra zakázána, kde je mohu povolit?
3. V aplikaci se mi data nesprávně zobrazují (nebo nezobrazují vůbec), časové výpočty se neprovádějí, čím to je?
4. Při stisknutí tlačítka (s naprogramovaným makrem) se nic neděje a objeví se hláška s anglickým textem, co se děje?
5. Při přechodu na nový počítač (nebo notebook) mi aplikace začala zobrazovat chybové hlášky a makra nefungují, co je příčinou?

1. Kde zjistím, jakou mám verzi Excelu?

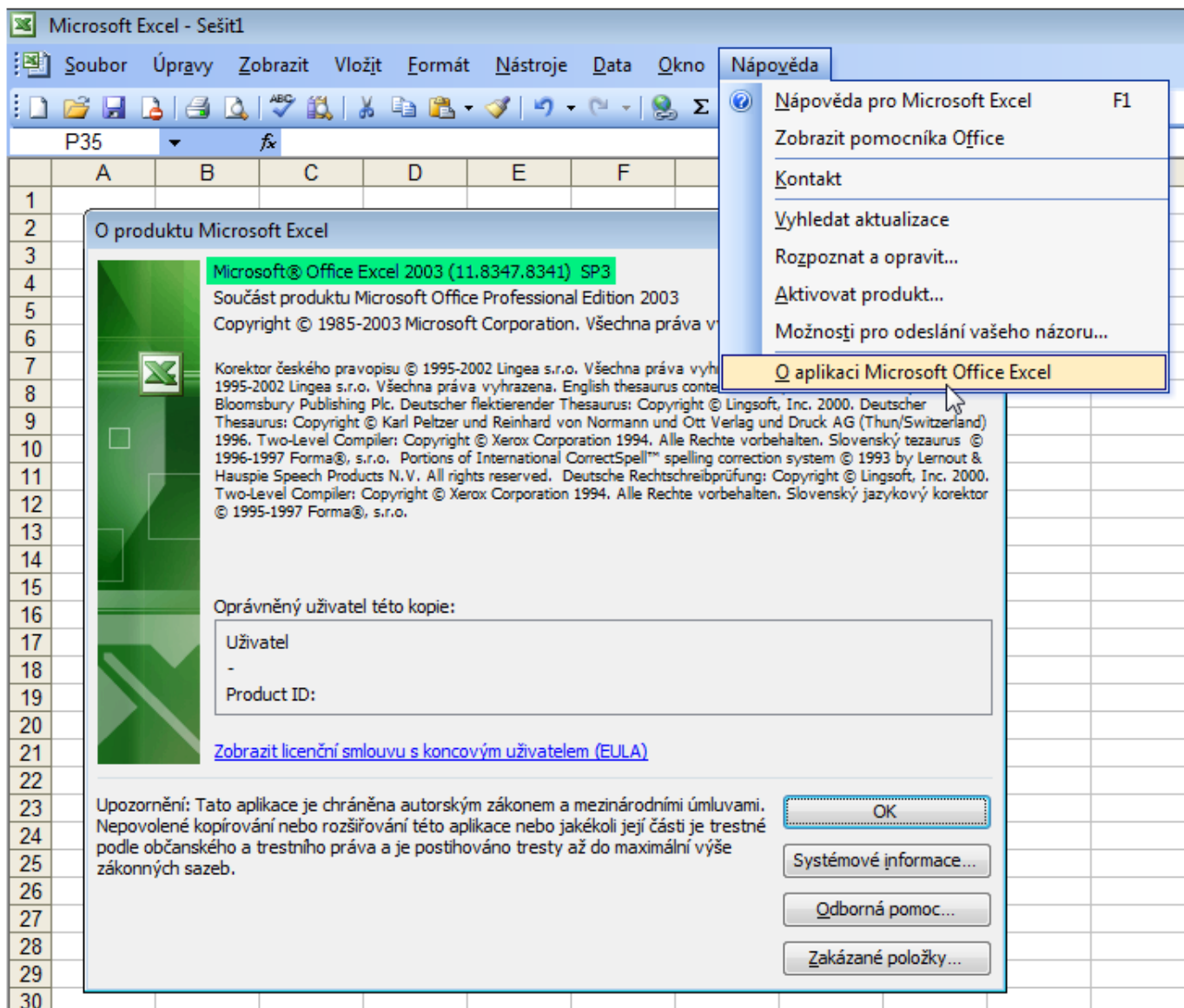
Tabulkový procesor Microsoft Excel spatřil světlo světa někdy kolem roku 1985 (tehdy ještě pod názvem Lotus). Od této doby prošel třeskutým vývojem. Mezi uživateli jsou používány kromě posledních verzí (**2007-2010-2013-2016-2019-2021-365**) i jeho starší předchůdci (**2000-2002-2003**), které se vždy liší mimo šíře funkcionalit i grafickým rozhraním pracovní plochy. Největší „grafický třesk“ proběhl mezi verzemi 2003 a 2007, kdy nedošlo k ani tak zásadním změnám funkcionalit, ale především v grafickém uspořádání pracovní plochy (mj. se místo „Panelu nástrojů“ začal používat „Pás nabídek“). Níže uvádíme rozdíly v grafickém rozhraní jednotlivých verzí a umístění informace o verzi používaného programu.



Excel 2000 (verze 9)

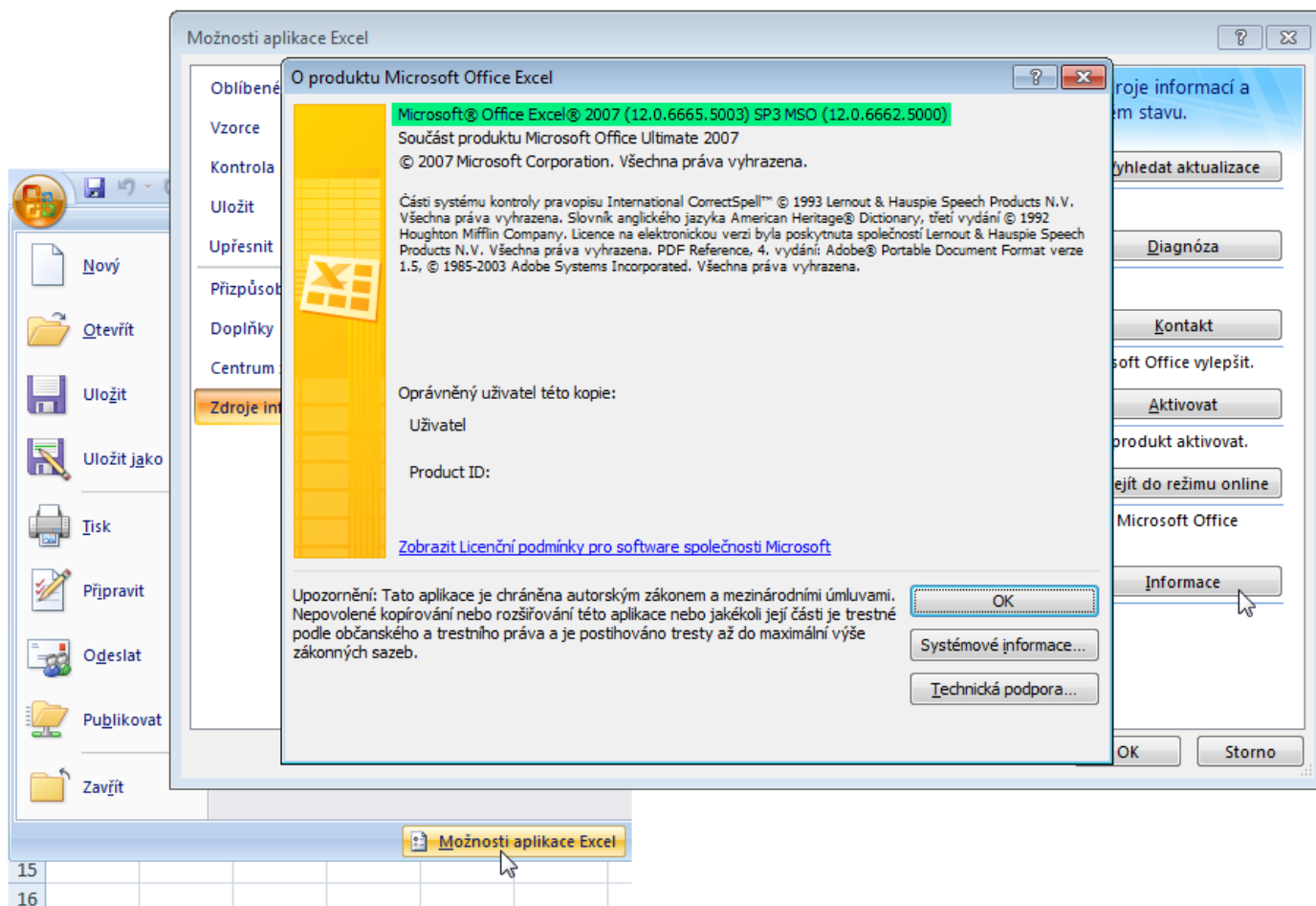
INFO o verzi: Panel nástrojů => Nástroje => O programu

Excel 2003 (verze 11) graficky téměř shodná s verzí Excel 2002 (verze 10)



INFO o verzi: Panel nástrojů => Nápověda => O aplikaci Microsoft Office Excel

Excel 2007 (verze12)



INFO o verzi: Tlačítko Office => Možnosti aplikace Excel => Zdroje informací => Informace o aplikaci Microsoft Office Excel

Excel 2010 (verze14)



INFO o verzi: Soubor => Nápověda => Další informace o verzi a autorských právech

Excel 2013 (verze15)

The image shows the Microsoft Excel 2013 interface. The 'Soubor' (File) tab is active, and the 'Účet' (Account) pane is open on the left. The 'Účet' pane includes a navigation menu with options like 'Informace', 'Nový', 'Otevřít', 'Uložit', 'Uložit jako', 'Vytisknout', 'Sdílet', 'Exportovat', 'Zavřít', 'Účet', and 'Možnosti'. The main content area of the 'Účet' pane displays 'Motiv Office: Světle šedý', a 'Přihlásit se do Office' section with a 'Přihlásit' button, and an 'Informace o produktu' section. The 'Informace o produktu' section shows the Office logo, 'Aktivovaný produkt: Microsoft Office Professional Plus 2013', and a list of included applications (Word, Excel, PowerPoint, Outlook, OneDrive, Lync, Teams). A button labeled 'O produktu Excel' is highlighted with a mouse cursor.

The 'O produktu Microsoft Excel' dialog box is open, displaying the following information:

- Microsoft® Excel® 2013 (15.0.4454.1503) MSO (15.0.4454.1504) 32bitová verze**
- Part of Microsoft Office Professional Plus 2013
- ID produktu: [Zobrazit Licenční podmínky pro software společnosti Microsoft](#)
- Portions of International CorrectSpell™ spelling correction system © 1993 by Lernout & Hauspie Speech Products N.V. All rights reserved. The American Heritage® Dictionary of the English Language, Third Edition Copyright © 1992 Houghton Mifflin Company. Electronic version licensed from Lernout & Hauspie Speech Products N.V. All rights reserved. PDF Reference, 4. edice: Adobe® Portable Document Format verze 1.5, © 1985–2003 Adobe Systems Incorporated. Všechna práva vyhrazena.
- Microsoft® Office Proofing Tools
© 2012 Microsoft Corporation. All rights reserved.
- Certain templates developed for Microsoft Corporation by Imprensa Systems, Santa Rosa, California. Import/Export Converters © 1988-1998 DataViz, Inc. at www.dataviz.com. All Rights Reserved. © 2012 Microsoft Corporation. All rights reserved.
- Chinese (Simplified)
New Experience Input Style and Classic Input Style, developed by Microsoft Corporation based on the IME jointly developed by Microsoft Corporation and Harbin Institute of Technology. © 2012 Microsoft Corporation and/or its suppliers. All rights reserved.
- Upozornění: Tato aplikace je chráněna autorským zákonem a mezinárodními úmluvami. Nepovolené kopírování nebo rozšiřování této aplikace nebo jakékoli její části je trestné podle občanského a trestního práva a je postihováno tresty až do maximální výše zákonných sazeb.

Buttons at the bottom of the dialog box include 'OK', 'Systémové informace...', and 'Technická podpora...'.

INFO o verzi: Soubor => Účet => O produktu Excel

Excel 2016 (verze 16)

The screenshot shows the Microsoft Excel 2016 interface. The ribbon at the top includes 'Soubor', 'Domů', 'Vložení', 'Rozložení stránky', 'Vzorci', 'Data', 'Revize', 'Zobrazení', 'Vývojář', and 'Řekněte mi, co chcete udělat'. The 'Soubor' ribbon is active, showing options like 'Vložit', 'Schránka', and a list of actions: 'Otevřít', 'Uložit', 'Uložit jako', 'Tisk', 'Sdílet', 'Exportovat', 'Publikovat', 'Zavřít', and 'Účet'. A dialog box titled 'Zobrazit Licenční podmínky pro software společnosti Microsoft' is open, displaying the following text:

Microsoft® Excel® 2016 MSO (16.0.4456.1003) 32bitová verze
ID produktu: 00339-24560-00916-AA898

Zobrazit Licenční podmínky pro software společnosti Microsoft

Portions of International CorrectSpell™ spelling correction system © 1993 by Lernout & Hauspie Speech Products N.V. All rights reserved. The American Heritage® Dictionary of the English Language, Third Edition Copyright © 1992 Houghton Mifflin Company. Electronic version licensed from Lernout & Hauspie Speech Products N.V. All rights reserved. PDF Reference, 4. edice: Adobe® Portable Document Format verze 1.5, © 1985–2003 Adobe Systems Incorporated. Všechna práva vyhrazena.

Microsoft® Office Proofing Tools
© 2016 Microsoft Corporation. All rights reserved.

Certain templates developed for Microsoft Corporation by Impressa Systems, Santa Rosa, California. Import/Export Converters© 1988-1998 DataViz, Inc. at www.dataviz.com. All Rights Reserved.
© 2012 Microsoft Corporation. All rights reserved.

Upozornění: Tato aplikace je chráněna autorským zákonem a mezinárodními úmluvami. Nepovolené kopírování nebo rozšiřování této aplikace nebo jakékoli její části je trestné podle občanského a trestního práva a je postihováno tresty až do maximální výše zákonných sazeb.

OK

zařízení, které budete používat, budete mít všechno tak, jak jste zvyklí mít na ostatních zařízeních.

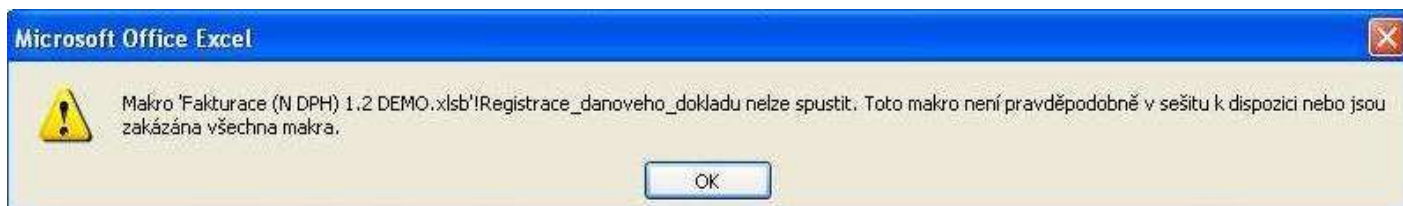
O produktu Excel
Další informace o produktu Excel, podpoře, ID

INFO o verzi: Soubor => Účet => O produktu Excel

[\[Seznam dotazů\]](#)

2. Excel mi hlásí, že jsou makra zakázána, kde je mohu povolit?

Standardně bývá v Excelu přednastaven zákaz spouštění maker (naprogramovaných procedur ve VBA). Při stisknutí tlačítka (s naprogramovaným makrem) se objeví tato hláška:



Abyste mohli plnohodnotně využívat pořízené aplikace je třeba makra povolit. Jejich povolení se provede:

Excel 2000-2003

Panel nástrojů => Nástroje => Makra => Povolení maker

Excel 2007-2021

Soubor => Možnosti aplikace Excel => Centrum zabezpečení => Nastavení centra zabezpečení => Nastavení maker => Povolit makra.

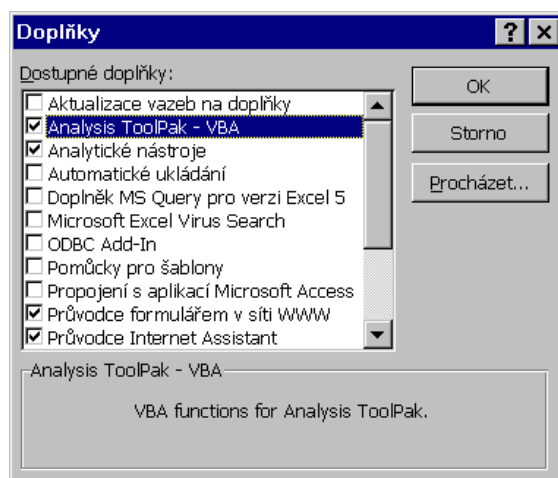
[\[Seznam dotazů\]](#)

3. V aplikaci se mi data nesprávně zobrazují (nebo nezobrazují vůbec), časové výpočty se neprovádějí, čím to je?

Při práci s časovými výpočty je třeba mít zavedený a aktivovaný doplněk „ANALYTICKÉ NÁSTROJE“, který bývá standardní součástí nainstalovaného Excelu.

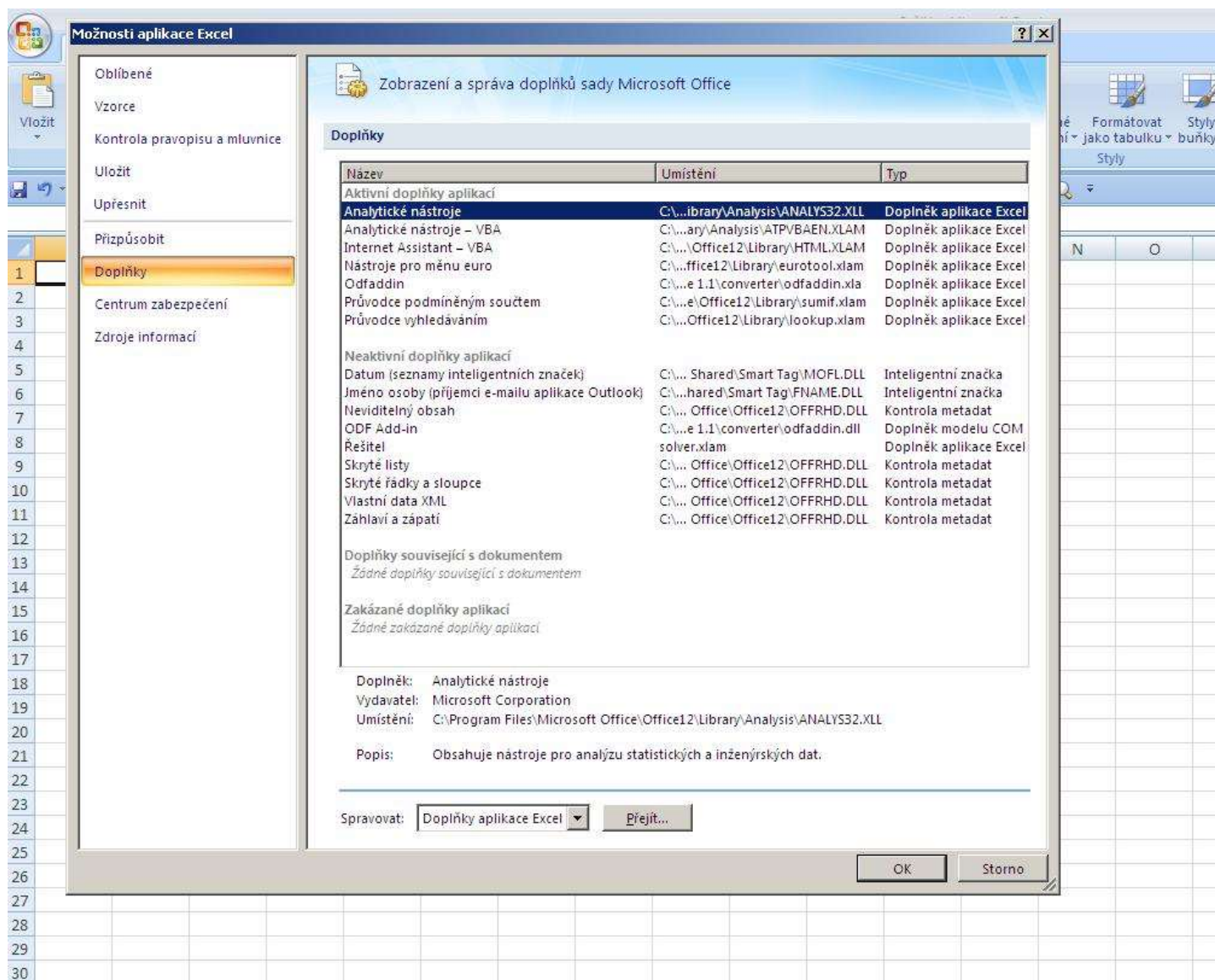
V případě, že se Vám časové výpočty nezobrazují, znamená to, že tento doplněk nemáte aktivovaný. Jeho aktivaci provedete:

Excel 2000-2003



Panel nástrojů => Nástroje => Doplňky

Excel 2007-2021



Tlačítko Office / Soubor => Možnosti aplikace Excel => Doplňky

[\[Seznam dotazů\]](#)

4. Při stisknutí tlačítka (s naprogramovaným makrem) se nic neděje a objeví se hláška s anglickým textem, co se děje?

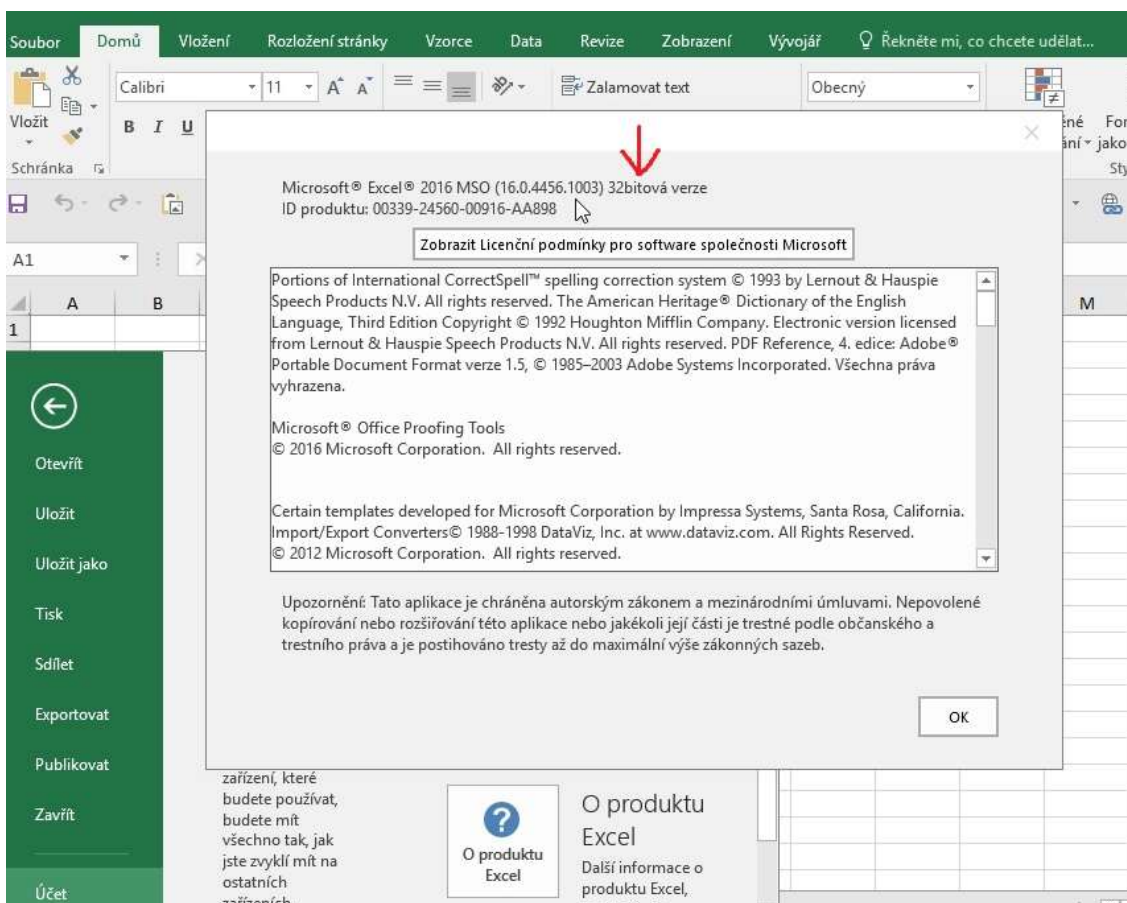
Při stisknutí tlačítka (s naprogramovaným makrem) se objeví následující hláška:



S největší pravděpodobností spouštíte pořízenou aplikaci, která je kompatibilní pouze s [32bitovou verzí MS Office](#) ve verzi 64bit. Jelikož aplikace obsahuje naprogramovaná makra, využívající DLL knihoven, které nejsou kompatibilní s 64bitovou verzí, možné cesty k nápravě jsou v podstatě dvě:

1. pořízení upravené kompatibilní verze aplikace pro 32/64bit platformu MS Office;
2. přeinstalace MS Office z 64bitové na 32bitovou platformu.

A kde najdete verzi nainstalovaných MS Office? Soubor => Účet => O produktu Excel





←

Informace

Nový

Otevřít

Uložit

Uložit jako

Tisk

Sdílet

Exportovat

Publikovat

Zavřít

Účet

Váš názor

Možnosti

O produktu Microsoft® Excel® 2019.

Microsoft® Excel® 2019 MSO (16.0.10382.20034) 64bitová verze

ID produktu: 00414-65320-46836-AA96D

ID relace: 854E7F78-4334-4296-98D5-68F46107E68D

[Oznámení třetích stran](#)

Licenční podmínky pro software společnosti Microsoft

POZNÁMKA: Použití tohoto softwaru podléhá podmínkám licenční smlouvy, na základě které jste získali tento software. Pokud:

- jste zákazníkem objemové licenční smlouvy, použití tohoto softwaru podléhá vaší objemové licenční smlouvě, a
- pokud jste zákazníkem MSDN, použití tohoto softwaru podléhá smlouvě MSDN.

Tento software nesmíte používat, pokud jste nezískali platnou licenci k softwaru od společnosti Microsoft nebo licencovaných distributorů.

Pokud je vaše organizace zákazníkem Microsoftu, můžete používat některé připojené služby v Office 365. Můžete mít také přístup k samostatným podmínkám a závazkům týkajícím se ochrany osobních údajů. Informace o dalších připojených službách od Microsoftu najdete na [dce91-4dc1-925d-6c90fc3816d8](#).

[\[Seznam dotazů\]](#)

5. Při přechodu na nový počítač (nebo notebook) mi aplikace začala zobrazovat chybové hlášky a makra nefungují, co je příčinou?

Jelikož jsou aplikace vyhotoveny, **určeny a naprogramované procedury optimalizovány** pro používání v programu **Microsoft Excel v prostředí operačního systému WINDOWS**, zkontrolujte zejména:

- 1) zda aplikaci otevíráte v „plnohodnotné“ verzi programu Microsoft Excel a ne v nějaké jeho „promo verzi“, verzi pro Android (Office Web Apps) ani ve verzi „Excel for Mac“ apod;
- 2) zda máte jako jazyk uživatelského rozhraní Office určen **Češtinu** příp. **Slovenštinu** [Soubor => Možnosti => Jazyk], neboť některé naprogramované procedury ve VBA jsou zacíleny na konkrétní názvy listů, buněk včetně **diakritiky**.

Funkčnost aplikací v *ostatních alternativách tabulkového procesoru* (LibreOffice, OpenOffice, NeoOffice atd.) nebo pod *jiným operačním systémem* nebyla, není a nebude z kapacitních důvodů testována.

[\[Seznam dotazů\]](#)